

Sacha Loeve  
Timothée Deldicque  
> Pierre Steiner

# Eléments d'anthropologie des sciences humaines et sociales en univers technologique



- > #Numéro 1
- > HomTech (Sciences de l'HOMme en univers TECHnologique)
- > Rapports de recherche
- > CRED - Cognitive Research and Enactive Design (Costech-UTC)
- > GIS-UTSH - Unité des Technnologies et des Sciences de l'Homme
- > Sociologie des sciences

## Citer cet article

Loeve, Sacha., Deldicque, Timothée., Steiner, Pierre. "Eléments d'anthropologie des sciences humaines et sociales en univers technologique.", 22 juin 2017, *Cahiers Costech*, numéro 1.  
URL <https://www.costech.utc.fr/CahiersCostech/spip.php?article18>

## Résumé

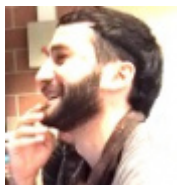
On ne compte plus les discours affirmant l'existence et la pertinence des sciences humaines et sociales (SHS) dans la formation des ingénieurs, la recherche et l'innovation technologique. L'intégration des SHS y est souvent promue au nom des bienfaits de l'interdisciplinarité et de la nécessaire prise en compte des enjeux sociétaux dans l'exercice des fonctions d'ingénieur et plus généralement dans l'innovation. Rares sont pourtant les études qui s'attachent à décrire les activités de recherche (et non seulement de formation) de ces SHS, leurs modalités concrètes d'intégration et de déploiement dans ces univers, leurs pratiques quotidiennes et leurs interactions avec les sciences pour l'ingénieur (SPI).

Le projet HOMTECH (sciences de l'HOMme en univers TECHnologique, 2015-2017) porte sur la recherche en SHS lorsqu'elle prend place en « environnement technologique » et plus précisément en écoles d'ingénieurs et en universités de technologie. Il entend ainsi instruire de manière épistémologique, historique et empirique la question de la singularité des méthodes, des pratiques et des finalités des recherches en SHS s'inscrivant dans ces environnements. Les SHS étudiées ici réflexivement incluent la philosophie, l'histoire, les sciences de l'information et de la communication, la psychologie, les sciences cognitives, la sociologie, l'économie et les sciences de gestion.

Quelle place et quelle importance sont accordées à la recherche en SHS dans ces établissements ? Quels objectifs poursuit-elle et peut-elle poursuivre ? Comment se fait l'articulation entre la recherche et l'enseignement de ces SHS en environnement technologique ? Quelles sont et quelles peuvent être les modalités concrètes d'une interdisciplinarité féconde entre SHS et SPI ? Quels rapports ces SHS entretiennent-elle avec la technologie dans ses multiples significations (comme domaine d'objets, comme théorie et comme ressource pour la recherche) ?

C'est pour tenter d'apporter des éléments de réponse à ces questions que nous avons réalisé une anthropologie de la vie de laboratoire de SHS en univers technologique.

## Auteur(s)



**Sacha Loeve** a réalisé cette étude dans le cadre d'un contrat post-doctoral au Costech-UTC (février 2015 – septembre 2016) pour le projet HomTech. Il est actuellement maître de conférences en philosophie à l'Université Lyon 3 Jean Moulin (IRPhiL - Institut de recherches philosophiques de Lyon).



**Timothée Deldicque**, Stagiaire dans le cadre du projet HOMTECH, 2015-2016. Actuellement doctorant en histoire des techniques à l'EHESS (CAK), doctorant associé au laboratoire COSTECH.



**Pierre Steiner** Enseignant-chercheur à l'UTC depuis 2011 ; responsable du groupe de recherche CRED (Cognitive Research and Enaction Design) ; enseigne principalement la philosophie des sciences cognitives ainsi que l'épistémologie et l'histoire des sciences. Domaines de recherche principaux : philosophie de l'esprit, philosophie des sciences cognitives, pragmatisme et philosophie de la technique.



**loeve\_deldicque\_steiner\_cahiers\_costech\_n1\_mai\_2017.pdf** (PDF -

2.5 Mo)

LOEVE Sacha , DELDICQUE Timothée , STEINER Pierre , « Eléments d'anthropologie des sciences humaines et sociales en univers technologique », Cahiers COSTECH, numéro 1 (2017) - 05/2017



**loeve\_deldicque\_steiner\_cahiers\_costech\_n1\_mai\_2017.doc** (DOC

- 3.6 Mo)

LOEVE Sacha , DELDICQUE Timothée , STEINER Pierre , « Eléments d'anthropologie des sciences humaines et sociales en univers technologique », Cahiers COSTECH, numéro 1 (2017) - 05/2017



**loeve\_deldicque\_steiner\_cahiers\_costech\_n1\_mai\_2017\_pdf\_smartphones.pdf**

(PDF - 2.5 Mo)

LOEVE Sacha , DELDICQUE Timothée , STEINER Pierre , « Eléments d'anthropologie des sciences humaines et sociales en univers technologique », Cahiers COSTECH, numéro 1 (2017) - 05/2017 (format 11x19 pour smartphones, sans pagination)